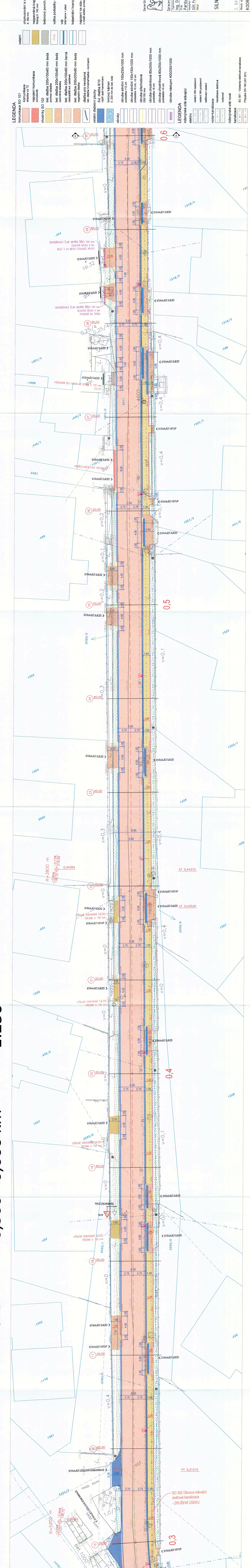
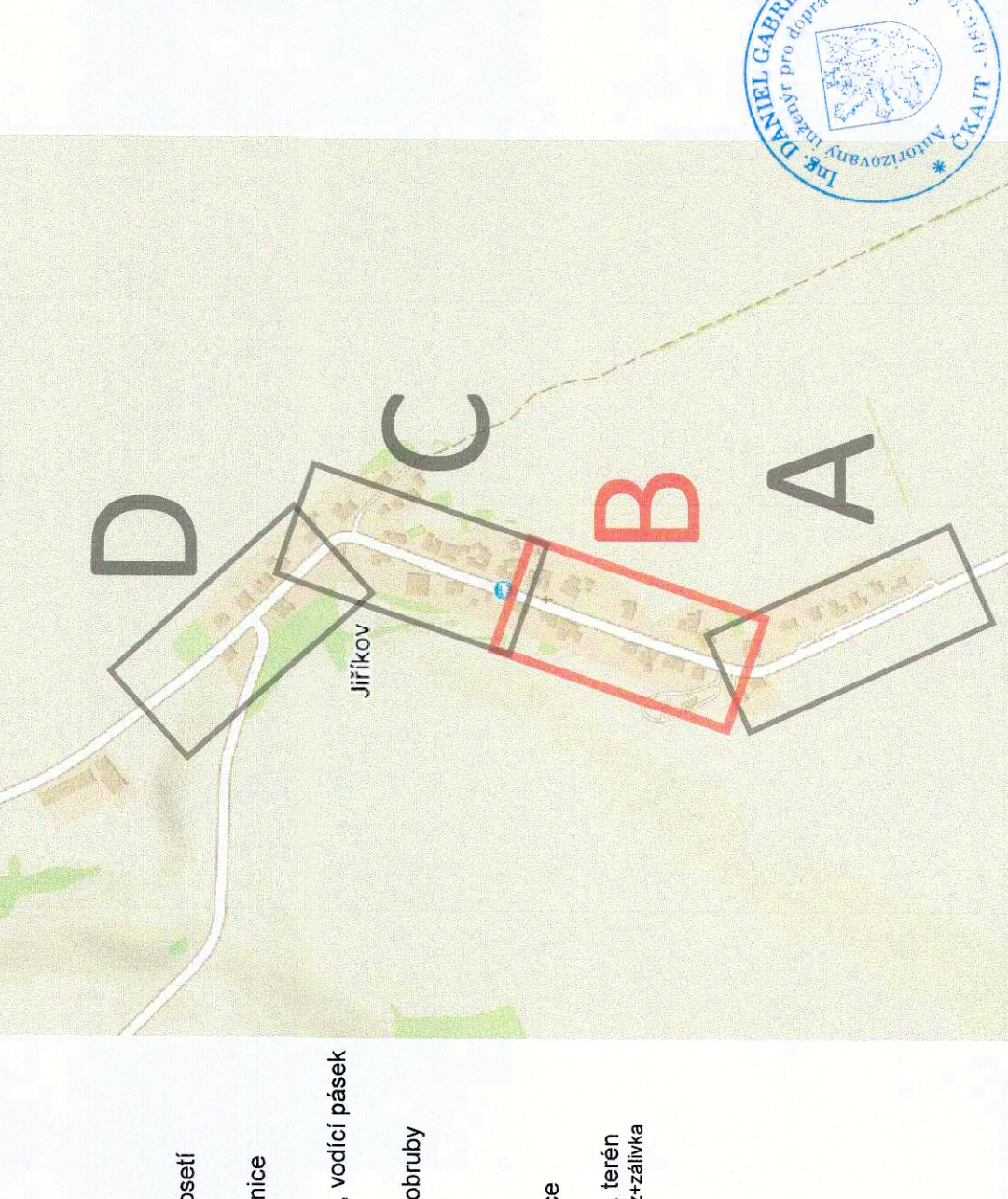


KOORDINACNI SITUACNI VYKRES B

0,300 - 0,600 km

1:250

SKLADBA VYREZU:



- LEGENDA**
- Komunikace SO 101**
- komunikace
 - stábla vz TZ
 - napojení komunikace
 - schodiště
- chodníky SO 102**
- bet. dlažba 200x100x60 mm šedá
 - bet. dlažba 200x100x80 mm šedá
 - zpevněná stábla
 - bet. dlažba 200x100x60 mm černá
 - bet. dlažba 200x200x80 mm šedá
 - dlažba pro nevidomá
 - bet. stábla imatulařská - kontrastní
- ostatní**
- ohumsování a oselti tl. 150 mm
 - nezpevněná krajnice frezink tl. 150 mm
 - betonový povrch, vodící pásek
 - výška podsady obruby +2 cm
 - vztl. bílá barva + plast
 - katastrální hranice
 - napojení na sítiv. vedení
 - výhled stábla přechodová
- ostani dílažební plochy**
- zulf. dlažba 8/10
 - výhled stábla přechodová
 - lomový kámen tl. 200 mm od bet. lože
- obruby**
- obrubka silniční 150x250x1000 mm postábla +2 cm
 - obrubka silniční 150x150x1000 mm postábla +5 cm +2 cm
 - obrubka přechodová 250/150 mm postábla +8 cm
 - obrubka chodníková 80x250x1000 mm postábla +8 cm
 - obrubka chodníková 80x250x1000 mm postábla +10 cm
 - obrubka nástupní 400x290/1000

- LEGENDA**
- inženýrské sítě stávající**
- elektro
 - vedení NN nadzemní
 - vedení NN podzemní
 - sablonce vedení
- voda+kanalizace**
- kanalizace desňová
 - vodovod
- inženýrské sítě nové**
- kanalizace
 - SO 301 - Vytvářeba desťové kanalizace
 - Příplogka DN 150 (SO 301)

Generální projektant:
 Zpracoval: Ing. Daniel Gabriel
 Vypracoval: Ing. Daniel Gabriel
 Zlep. projektant: Ing. Daniel Gabriel
 Kontroloval: Ing. Michal Hornýš
 Souřadnicový systém S-JTSK, Výškový systém BpV

PRŮBĚH INŽENÝRSKÝCH SÍTÍ JE ZAKRESLEN DLE POŘÁDKU JEJICH SPRÁVČÍ. PŘED ZAHÁJENÍM VEŠKERÝCH STAVĚBNÍCH PRACÍ JE NUTNO NECHAT VYTVOŘIT INŽENÝRSKÉ SÍTĚ.

www.prodin.cz
 DIČ: CZ22292161
 IČ: 252826161

PRODIN
 SKUPINA VANTO

Fornář	9 A4
Datum	06/2023
Účel	DÚSP-PPDS
Č. zakázky	311-22-016
Základ	Č. říše
Mřížko	1:200
Část dokumentace	C
Č. výřezu	2.2

SILNICE III/3594, CHODNÍK PODÉL III/3594, JÍŘÍKOV

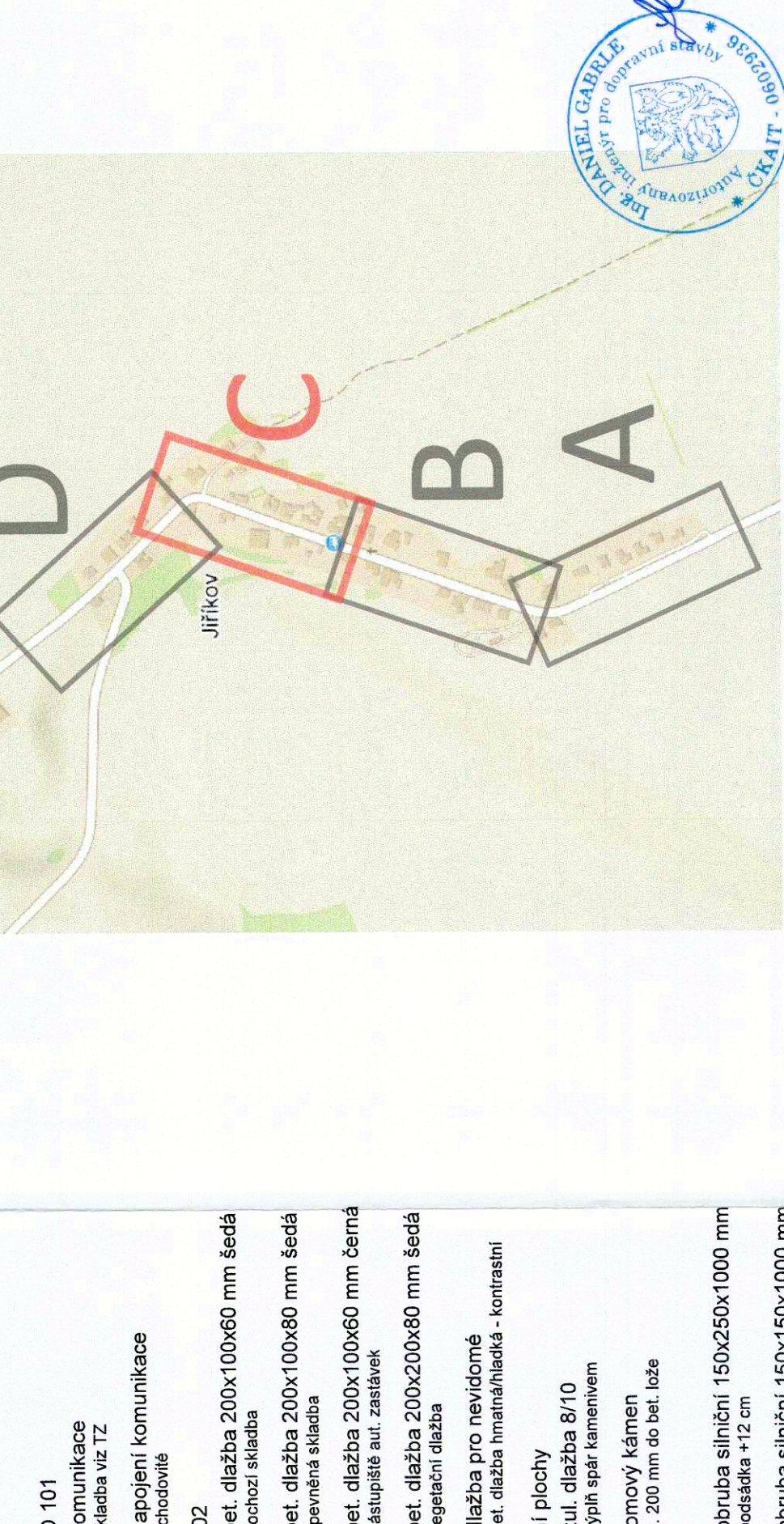
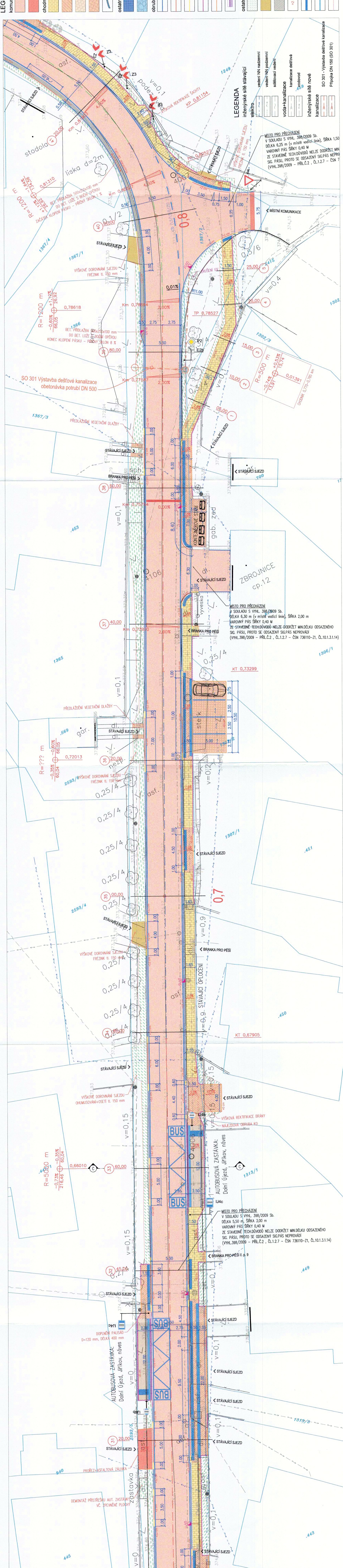
C. Situační výřezy

KOORDINACNI SITUACNI VYKRES B (0,300 - 0,600 km)

KOORDINAČNÍ SITUAČNÍ VÝKRES C

0,600 - 0,820 km

1:250



- LEGENDA**
- komunikace SO 101
 - skladba vz TZ
 - napojení komunikace
 - senozemě
 - chodníky SO 102
 - bet. dlažba 200x100x60 mm sedá
 - pochod sklaiba
 - bet. dlažba 200x100x80 mm sedá
 - zpevněná sklaiba
 - bet. dlažba 200x100x60 mm termá
 - napojení aut. zastávek
 - bet. dlažba 200x200x80 mm sedá
 - vegetační dlažba
 - dlažba pro nevidomé
 - bet. dlažba 100x100x60 mm kontrastní
 - ostani dlažební plochy
 - ZÚI dlažba 8/10
 - výšň spár kámenivem
 - lomový kámen
 - tl. 200 mm do bet. lože
 - obruha silniční 150x250x1000 mm
 - poásáka +12 cm
 - obruha silniční 150x150x1000 mm
 - poásáka +5 cm, +2 cm
 - obruha přechodová
 - 230/150 mm
 - obruha chodníková 80x250x1000 mm
 - poásáka +8 cm
 - obruha chodníková 80x250x1000 mm
 - poásáka +0 cm
 - obruha nástupní 400/290/1000
 - ostani
 - ohumusování a osetí
 - tl. 150 mm
 - nezpevněná krajnice
 - freizing tl. 150 mm
 - sedlovací vedení
 - betonový povrch, vodící pásek
 - výška poásáky obruby
 - +2 cm
 - vz
 - bílá barva + plát
 - katastrální hranice
 - napojení na stáv. terén
 - v místě stávajícího poroz. zářivka

- LEGENDA**
- inženýrské sítě stávající
 - elektró
 - vedení NN nadzemní
 - vedení NN podzemní
 - seřbovaci vedení
 - voda-kanalizace
 - kanalizace ošetrová
 - vodovod
 - inženýrské sítě nové
 - kanalizace
 - SO 301 - Vytábná dešťové kanalizace
 - Přípojka DN 150 (SO 301)

PRŮBĚH INŽENÝRSKÝCH SÍTÍ JE ZAKRESLEN DLE PODKLADU JEJICH SPRÁVCI. PŘED ZAHÁJENÍM VEŠKERÝCH STAVEBNÍCH PRACÍ JE NUTNO NECHAT VYTÝČIT INŽENÝRSKÉ SÍTĚ.

Generální projektant:
PRODIN A.S.
 K VAPENICE 2745
 550 02 PAKOVANICE
 IČO: 25292161
 www.prodin.cz

Zpracoval:
 Ing. Daniel Gabriel
 Pardubický
 SÚS Pardubického kraje

Zedp. projektant:
 Ing. Daniel Gabriel
 Ing. Michal Hornýš
 Traťový úsek/obec
 Dolní Újezd, Jirřikov

Kontroloval:
 Ing. Michal Hornýš
 SÚS Pardubického kraje

SOuřadnicový systém S-JTSK. Výškový systém Bv

Fornáš	7 A4
Datum	06/2023
Účel	DUSP+PDPs
Č. zakázky	3111-22-016
Změna	Č. kopie
Mřířko	1:200
Část dokumentace	C
Č. výkresu	2.3

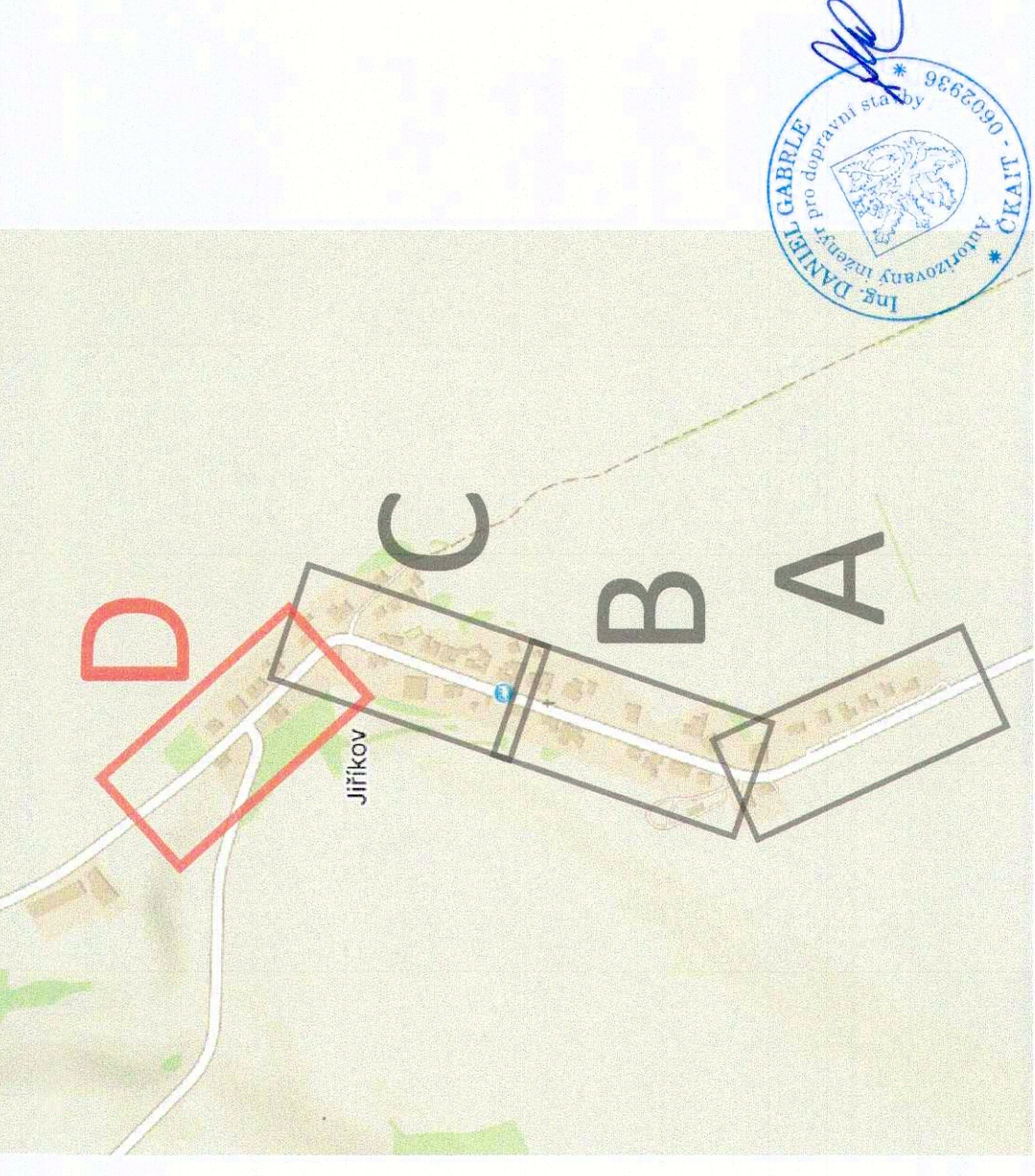
SILNICE III/3594, CHODNÍK PODĚL III/3594, JIRŘIKOV

C. Situační výkresy

KOORDINAČNÍ SITUAČNÍ VÝKRES C (0,600 - 0,820 km)

KOORDINAČNÍ SITUAČNÍ VÝKRES D 0,820 - 1,038 km 1:250

SKLADBA VÝŘEZŮ:

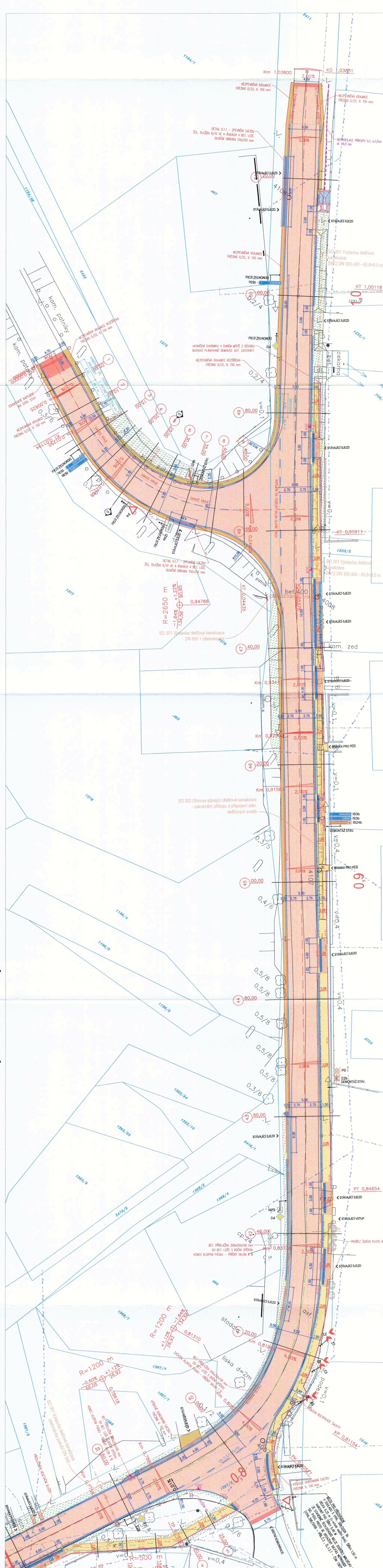


Generální projektant:
PRODIN A.S.
 K VARENCE 2745
 550 02 PANDOUŠE
 www.PRODIN.CZ
 DIČ: CZ225292161
 IČO: 25292161

Průběh inženýrských sítí je zakreslen dle podkladů jejich správců. Před zahálením veškerých stavebních prací je nutno nechat vytyčit inženýrské sítě.

Zpracoval: Inženýrské úřady: Ing. Daniel Gabřile		Způsob: Ing. Daniel Gabřile	
Kraj: Pardubický		Kraj: Pardubický	
Investor: SÚS Pardubického kraje		Investor: SÚS Pardubického kraje	
Akce: Souřadnicový systém S-JTSK, výškový systém BpV		Akce: Souřadnicový systém S-JTSK, výškový systém BpV	
Fornat: 7 AL		Fornat: 7 AL	
Datum: 06/2023		Datum: 06/2023	
Účel: DUSP-PPPS		Účel: DUSP-PPPS	
Č. sádky: 3111-22-016		Č. sádky: 3111-22-016	
Značka: 1		Značka: 1	
Měřítko: 1:200		Měřítko: 1:200	
Číslo dokumentace: C		Číslo dokumentace: C	
Výkres: 2.4		Výkres: 2.4	

- LEGENDA**
- komunikace SO 101
 - napojení komunikace
 - chodníky SO 102
 - bet. dlažba 200x100x60 mm šedá
 - bet. dlažba 200x100x80 mm šedá
 - bet. dlažba 200x100x60 mm černá
 - bet. dlažba 200x200x80 mm šedá
 - dlažba pro nevidomé
 - dlažba hrmatná/hlaška - kontrastní
 - ostatní dlažební plochy
 - žul. dlažba 8/10
 - lomový kámen
 - obrubky
 - obrubka silniční 150x250x1000 mm
 - obrubka silniční 150x150x1000 mm
 - obrubka přechodová
 - obrubka chodníková 80x250x1000 mm
 - obrubka chodníková 80x250x1000 mm
 - obrubka nástupní 400/290/1000
- LEGENDA**
- inženýrské sítě stávající
 - inženýrské sítě nové
 - kanalizace
 - SO 301 - Vytváření dešťové kanalizace
 - SO 302 - Znovu stávající dešťové kanalizace
 - SO 303 - Vytváření dešťové kanalizace



Ing. DANIEL GABŘILE
 Ing. MICHAL HORNÝ
 Ing. MICHAL HORNÝ